

Gastroexposé



Objektdetails



Bochumer Straße 100

45886 Gelsenkirchen



73,5 m² Gastraumfläche

41,5 m² Nebenfläche

Gestaffelte Kaltmiete:

Monat 1-6: mietfrei



...Monat 6-12: 3,00 € / m²

...2. Jahr: 5,00 € / m²

...3. Jahr: 6,00 € / m²

172,50 € Nebenkosten

Bezugsfertig ab Herbst 2021

Weitere Objektdetails

Haustyp: sanierter Altbau

Lage: Erdgeschoss

Heizungsart: Fernwärme

Außenfläche

Bodenbelag: Parkett

Tapeziert

Barrierefrei

Anzahl WC: 2

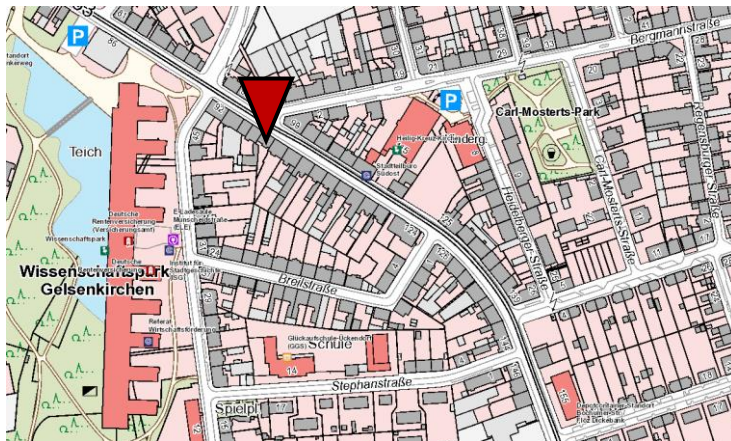
Kellerabteil

Anzahl der genehmigten Sitzplätze: 47 innen und 12 außen

Kaution: 3 Kaltmieten

Saniert-/ Instandgesetzt in 2021

Lagekriterien



Eine Minute Fußweg zu öff.
Verkehrsmitten (Straßenbahn 302)

7 Minuten Fußweg zur Innenstadt / Hbf

Sehr gute Anbindung zur A40 und A42

Parkmöglichkeiten: Entlang der
Bochumer Straße sowie auf den
Nahegelegenen öffentlichen
Parkplätzen

Weitere Objektbeschreibungen / Sonstiges:

Größe: 155 m² Gesamtfläche, bestehend aus:

73,5 m² Gastraum

41,5 m² Nebenfläche

40 m² Außenterrasse im Hinterhof, südliche Ausrichtung

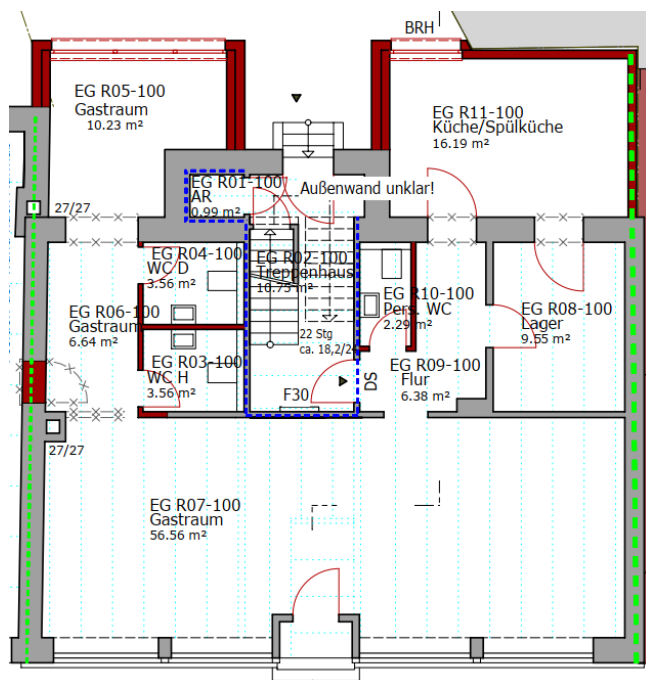
Anzahl der genehmigten Innensitzplätze: 47

Außenbestuhlung mit ca. 12 Sitzplätzen auf der 40 m² großen Terrasse möglich

Der Hinterhof des sanierten Altbaus bietet den Gästen eine ruhige und idyllische Umgebung, nur wenige Meter von der trubeligen Bochumer Straße entfernt.

Das denkmalgeschützte Gebäude mit seiner gründerzeitlichen Fassade bleibt in der Grundstruktur erhalten. Ebenso unberührt bleiben die historischen Fenster und Türen.

Ausstattung:



Die Ausstattung ist für einen Gastronomiebetrieb ausgelegt. Fettabscheider sowie Lüftungsanlage sind vorhanden.

Neue zusätzliche Fenster werden in Holz mit Kreuzstockteilung gearbeitet.

Energieausweis: siehe Anhang.

Kontakt

SEG – Stadterneuerungsgesellschaft Gelsenkirchen

Bochumer Straße 140/142

45886 Gelsenkirchen

0209 / 92584000

Ihr Ansprechpartner: Frau Mila-Marie Est

Bilder / Impressionen

Innenraumperspektiven Beispielhaft:

